

Halogenové profesionální zdroje, např. KOBOLD SM300 Super Mini nebo HEDLER 1911 HT 19 s výkonem až 1950 W, již patří do nejvyšší profesionální třídy pro fotografii nebo video.

Daylights a HMI světla najdou svá uplatnění jak v uvedených žánrech fotografie, tak i pro paralelní filmové natáčení doplňujících reklam atd.

HMI zdroje s teplotou chromatičnosti běžného denního světla, např. Hedler D02 HMI je vybaven metal halogenovou lampou s výkonem

200 W. Oba typy světel mají velmi zajímavou přidanou hodnotu a tou je možnost použití v exteriéru metodou smíšeného osvětlení.

KOBOLD DWO 400 je typ světla s úplnou odolností vůči dešti a stékající vodě, a je tedy maximálně vhodný pro použití v aranžovaných scénách, ve kterých může k tomuto kontaktu dojít. Scénu s umělým deštěm si dokážeme představit jednoduše, nehledě na nasazení v reálných situacích – fotografování módního souboru v mořském příboji, ve vodopádu atd.



Příslušenství pro HMI světla KOBOLD zahrnuje kompletní možnosti pro modelaci světla, výměnné reflektory, softboxy, optické předváděčky a další.



HMI lampy se dodávají i ve zvýhodněných setech s různým spektrem příslušenství.





Se světly  
Broncolor slunce  
nezapadá - svítí  
od západu  
až na východ  
- a též obráceně.



- Nejnovější zábleskové generátory typu SCORO s automatizovanou a optimalizovanou teplotou chromatičnosti s ruční variabilitou dle potřeb fotografa.
- Broncolor SCORO - jediný generátor na světě, který umí měnit výkony lamp v rozsahu 10 clon a ohromnou rychlost dobíjení 0,02–0,4 vteřiny.
- Silné bateriové generátory VERSO, MOBIL, pomohou vytvořit během dne noční efekt.

- Ovládání a synchronizace systémem RFS (tj. radiovým frekvenčním připojením k počítači).
- V dodávce též praktické kompaktní zábleskové jednotky s tlačítkovým ovládáním a též systémem RFS.
- Velká šíře rozmanitých nápaditých světlomalbných prostředků - klasické reflektory, parabolické reflektory PARA, kruhové zábleskové lampy, reflektorů typu SATELIT 60 AŽ 88 cm průměr, Fresnelovy lampy...

Dodavatel: Profifoto s. r. o. Veverkova 28, Praha 7  
telefon: 233372985; e-mail: [info@profifoto.cz](mailto:info@profifoto.cz) [www.profifoto.cz](http://www.profifoto.cz)

## SVĚTOVÍ VÝROBCI ZÁBLESKOVÉ TECHNIKY

### BRONCOLOR a VISATEC

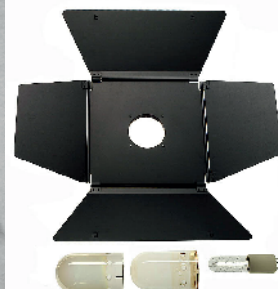
Ke švýcarské firmě Broncolor je zapotřebí říci, že tradice výrobního programu Broncolor sahá až do roku 1953. Od samého počátku můžeme sledovat promyšlený vývoj spolehlivého a obsáhlého vybavení nejen pro profesionály, ale i náročné amatéry a další uživatele této techniky. Jedním z hlavních kritérií je bezpodmínečná a příslovečná kvalita, která zajišťuje brilantní světelný a stabilní výkon, dalším kritériem je naprostá kompatibilita příslušenství. Broncolor je znám svým vývojářským úsilím neustále zlepšovat a rozšiřovat sortiment světelného modelačního příslušenství zábleskových jednotek. Toto úsilí je vidět na velmi širokém spektru reflektorů pro jednotlivé žánry fotografie včetně speciálních řešení, kterými se řadí na světovou špičku. Jsou to především reflektory PARA, SATELITE, speciální světla LIGHTSTICK, RINGFLASH, BALOON a řada dalších.



*Světelné modelační příslušenství, které u jiného výrobce nenajdete – satelitní reflektory EVOLUTION a STARO.*



*Jednou ze specialit BRONCOLORU jsou parabolické reflektory PARA.*



*Další ze specialit BRONCOLOR – Sunlite set obsahuje kromě klapky a výbojky 3200 Ws dva skleněné kryty – matný a čirý pro změnu charakteru světla na tvrdé „sluneční“. Ukázky naznačují projev světla této sady ve scéně. Set je určen pro všechny typy zábleskových světel Broncolor Minicom, Minipuls, Pulso, Unilite, Picolite, Mobilite.*

Toto příslušenství dává uživateli do rukou propracované a v náročných podmínkách prověřené technologie nutné pro světelnou modelaci scény. Dále umožňuje postupně budovat vlastní světelný park s již zmíněnou naprostou variabilitou a kompatibilitou mezi jednotlivými částmi systému. Společně se stabilními výsledky danými kvalitou např. širokého barevného gamutu světelného toku, stabilitou výkonu a možností regulovat jej pomocí rádia nebo manuálně, velmi propracovaným a odolným designem a celkovou kvalitou zpracování každé jednotlivé komponenty je zřejmé, proč je BRONCOLOR jednou z vedoucích značek světové umělecké a komerční fotografie.





Bateriové generátory VERSO kombinují vysoký výkon a nezávislost díky připojitelné baterii. Generátor tak lze využívat na cestách i ve studiu v klasickém režimu napájení ze sítě.

Rozdělení hlavních částí sortimentu je následující:

- Kompaktní generátory MINICOM a MINIPULS.
- Studiové generátory GRAFIT, TOPAS, NANO a nový generátor SCORO s možností ovládní výkonu jednotky v rozsahu až 10 clon a dobou dobíjení zábleskové hlavy 0,02 až 0,4 s. Specialitou výrobního programu generátorů jsou mobilní bateriové generátory VERSO, MOBIL a MOBIL A2R.
- Samostatné zábleskové hlavy PULSO, UNILITE, PULSO TWIN, PICOLITE a MOBILITE pro veškeré mobilní a studiové generátory.
- Reflektory a speciální příslušenství, jako jsou reflektory typu Fresnelovy čočky, projekční nástavce, efektové lampy Light stick, Baloon pro svícení v rozsahu 360°, kruhové reflektory

RINGFLASH, vysoce výkonné parabolické reflektory PARA s maximálním průměrem až 330 cm!

- Trvalá světla HMI která se v koncernu Broncolor vyrábí pod značkou KOBOLD.
- Rádiové ovladače RFS jsou konstruovány jako vestavěné jednotky v kompaktních lampách a generátorech, s ovládáním zábleskové jednotky z vysílače na kameře nebo přímo z přehledné virtuální plochy na monitoru počítače.

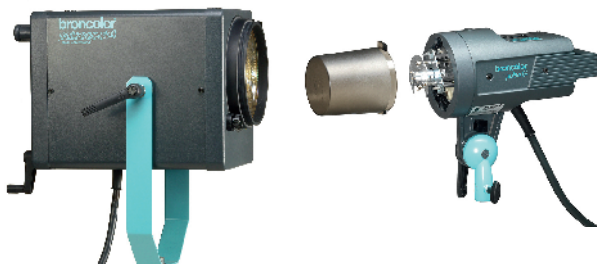


Nejrychlejší generátor BRONCOLOR SCORO umožňuje regulaci výkonu v rozsahu 10 clonových čísel. Vyrábí se ve výkonu 1600 a 3200 Ws.



Grafit, Topas, Nano a mobilní Verso, to jsou pilíře profesionální ateliérové fotografie od BRONCOLOR.





Se všemi generátory BRONCOLOR lze využívat celé spektrum zábleskových a speciálních hlav. Další široké světelné variace otevírají Flootery, projekční zařízení a nástavce.



Velmi nízká hmotnost, kompaktní rozměry a vysoký výkon jsou základní charakteristiky mobilního příslušenství pro bateriové generátory. Na snímku lampa MOBILITE 2 o výkonu 1600 Ws.



VISATEC BRON – kompaktní generátor LOGOS 800 BC.



Rádiový komunikační systém je v současné době opět standardem moderního ateliéru.



Řada VISATEC LOGOS 800 BC je plně kompatibilní s originálním příslušenstvím BRONCOLOR! Bajonet pro uchycení reflektorů a speciálního modelačního příslušenství je stejný jako u profesionální řady BRONCOLOR. Startovací řadu VISATEC tak můžete postupně směřovat na výkonnější kompaktní generátory nebo samostatné hlavy BRONCOLOR s tím, že veškeré příslušenství používáte stejné se všemi návyky a postupy, které jste si již vytvořili.

- Bateriové zdroje jsou zastoupeny jednotkou Powerbox 900 s výkonem 450 Watt a výstupním výkonem 900 Ws.

Již naznačená širší sortimentu potvrzuje filozofii společnosti, spočívající kromě nejvyšší možné výrobní kvality i v obsáhlém záběru nabídky. Všem uživatelům, nehlédě na skutečnost, zda jde o profesionály, nebo jen fotografické nadšence, umožňuje řešit prakticky jakoukoli situaci v interiéru i exteriéru.

Divize VISATEC BRON vyrábí stejnojmenné zábleskové systémy dostupné pro amatéry a začínající profesionály jak samostatně tak ve výhodných setech. Záblesková světla VISATEC mají celou řadu originálního příslušenství, lze je připojit na bateriový systém BRONCOLOR PowerBox a najdeme zde systémy vybavené IR přijímačem i kompletní rádiovou komunikací.

S celým velmi širokým sortimentem s názornými ukázkami projevu světla na řadě konkrétních fotografií a dále tzv. Eye School najdete na stránkách výrobce včetně zajímavých odkazů a kompletní historie sortimentu i nejnovějšího vývoje osvětlovacích systémů pro špičková fotografická studia. Velmi zajímavé jsou zde prezentace profesionálů a výběr jejich osobní a zakázkové fotografie, které vznikly s těmito osvětlovacími systémy.



Startovací sady pro začínající komerční studia a náročné amatéry jsou ekonomicky dostupnou a technologicky výbornou volbou s ohledem na možné postupné rozšiřování studia – BRONCOLOR MINICOM a VISATEC BRON.



Bateriové generátory VERSO pro náročnou práci v terénu se vyznačují vysokou kapacitou baterie a výkonem až 2400 Ws.

Stránky výrobce: [www.bron.ch](http://www.bron.ch)  
Generální zastoupení pro Českou a Slovenskou republiku:

**PROFIFOTO s.r.o.**

Veverkova 28

170 00 Praha

Tel: +420 777 217 013

<http://www.profffoto.cz>

[info@profffoto.cz](mailto:info@profffoto.cz)

## PROFOTO

Švédský výrobce špičkových studiových systémů začal svoji dráhu v roce 1968 ve Stockholmu, kde vznikla stejnojmenná firma pod vedením Eckharda Heineho a Connyho Dufgrana.<sup>1)</sup>

Výrobní filozofie firmy je od samého počátku orientována směrem k nejvyšším nárokům fotografů, a tedy na pokročilé a náročné technologie, které ateliérová a komerční fotografie vyžaduje. Jak dokládá událost z období postupného etablování firmy na světové trhy, na jednom z předváděcích workshopů ve Francii technik opakovaně pouštěl z výšky generátor PRO-1 na betonovou podlahu, aby posléze šokovanému publiku předvedl tento model jako spolehlivý systém bez jakýchkoliv závad na funkčnosti při samotném fotografování. Nejen tato událost, ale hlavně filozofie společnosti zohledňující maximální nároky uživatelů vedou k uplatňování vysokých standardů při výrobě světel a příslušenství a díky nim jsou generátory PROFOTO vnímány již od prvního modelu jako extrémně spolehlivé.

Jak je vidět i na fotografiích celý systém působí značně robustním a odolným dojmem. Bohatě dimenzované stavební prvky obalu a hlavně uložení vnitřní elektroniky společně s ochranným gumovým potahem dokáže spolehlivě absorbovat energii i z hodně krkolomných pádů.

Kromě pevné konstrukce se produkty této značky vyznačují stálou barevností světla ve všech výkonových režimech a zaručují tak věrné barevné podání při fotografování v ateliéru, ale i exteriéru. Nejen tyto důvody, ale i další technologické inovace a stálá investice firmy do výzkumu a vývoje řadí systémy PROFOTO k jedněm ze světově nejrozšířenějších v ateliérech módní fotografie a v oblasti pronájmu studiové osvětlovací techniky.

Systém PROFOTO zahrnuje jak kompaktní generátory (monobloky), tak i plnohodnotné



Vlajkovými loděmi systému PROFOTO jsou stejně jako u dalších renomovaných výrobců výkonné studiové generátory.

Nejrychlejší generátor systému PROFOTO je v současné době typ Pro-8a.

1) Spolupráce obou mužů začala tím, že pan Dufgran prodal panu Heinemu zábleskovou jednotku – ta však nefungovala. Rozmrzelý z nefunkčního zařízení vyvinul Eckhard Heine doma nový typ blesku s důrazem na jeho spolehlivost. Během dvou týdnů, jenom ve Stockholmu, prodal 25 jednotek. A prás – Profoto bylo na světě a během několika měsíců Eckhard Heine a Conny Dufgran představili nový generátor Pro-1 na mezinárodním veletrhu Photokina v Kolíně.



ateliérové systémy. Celé portfolio rozdělené na jednotlivé skupiny představuje:

- Kompaktní generátory
- Studiové generátory
- Samostatné zábleskové hlavy řady ACUTE, PRO a TWIN
- Reflektory a speciální příslušenství
- Lamy trvalého osvětlení
- Systém bezdrátové komunikace a řízení

Zajímavostí je systém kompaktní reflektorové objímky veškerého příslušenství (reflektory, softboxy apod.), které lze používat jak na kompaktních generátorech, tak i na generatorových zábleskových hlavách. Systém „objímky“ reflektorů navíc umožňuje s daným optickým příslušenstvím „zoomovat“. Úhel vyzařování světla do scény je tedy možno i při použití např. stejného reflektoru jemně pomocí této funkce upravit. Stejnou funkci „zoomování“ můžete použít u veškerého příslušenství, ať už se jedná o softboxy, octaboxy a tak dále.



Kromě klasických modelovacích nástrojů světla nabízí PROFOTO i speciální optické systémy zahrnující zdroje trvalého osvětlení na bázi Fresnelovy čočky, projekční nástavce a efektové trubice Stick Light, reflektor typu „čínská lucerna“ a další.

Systém příslušenství generátorů rozšiřují speciální trvalá světla s halogenovými žárovkami, opět kompatibilní s celou škálou reflektorů a příslušenství.

Rádiové komunikační ovladače systému jsou u vybraných generátorů PROFOTO pevně vestavěné a plně kompatibilní s rádiovými odpařovacími Pocket Wizard. Tuto skutečnost ocení nejen majitelé těchto skvělých rádiových spouští,



*Reflektory PROFOTO umožňují plynulé zoomování díky manžetě objímky, kterou lze zafixovat upevňovací pružinou v požadovaném ohnisku.*



*Zdroje trvalého osvětlení Pro-Tungsten.*

ale i expozimetrů SEKONIC, do kterých lze modul rádiového odpalovače vestavět a který naprosto spolehlivě komunikuje se všemi systémy



Malá ukázka speciálního modelačního příslušenství PROFOTO: **FresnelSpot** – projekční nástavec s Fresnelovou čočkou, **ProBox** – pevné skořepinové boxy (flashbox) pro produktovou (Table Top) fotografii, **Profoto StripLight** – zdroj s pevným krytem a zábleskovými trubicemi pro fashion, akt a další žánry, **ProRing** – kruhový blesk.



Novinka v řadě bateriových generátorů Profoto – Pro-B3 AirS je vybavena baterií nové technologie LiFePO4 a nově vestavěným rádiovým přijímačem Profoto mimo standardního Pocket Wizard.

PROFOTO i POCKETWIZARD. V současné době nabízí PROFOTO i rádiové odpalovače své vlastní konstrukce – Air sync a Air remote, kterými lze světla a aparáty odpalovat, ale i bezdrátově nastavovat výkon světla, a to na vzdálenost až 300 m!

Generátory PROFOTO s výměnnými i pevně vestavěnými bateriemi jsou v nabídce společnosti v různých výkonových a hmotnostních kategoriích. Bateriové generátory mají za sebou poměrně zajímavý technologický vývoj a v současné době se staly standardem při řešení náročných zakázek v terénu.

Specialitou v portfoliu optického příslušenství jsou obří reflektory deštníkového typu.



Rádiové odpalovače Pocket Wizard a expozimetry SEKONIC jsou pro svoji spolehlivost ve světové ateliérové fotografii uznávaným technologickým standardem. Jejich kompatibilita s rádiovou frekvencí PROFOTO v evropské i americké normě je tak činná užitečnými tvůrčími nástroji nejednoho profesionálního fotografa.



Tip

Nejkompatnější řada bateriových generátorů AcuteB2 600 AirS při váze pouhých 3,6 kg činí práci v terénu skutečným zážitkem při dostatečném výkonu. Naprosto zásadní je možnost vyjmout vestavěnou baterii a nasadit další. Během práce tak nemusíte dobít celý generátor, ale pouze samostatnou baterii. Starší generace bateriových generátorů tuto výhodu neměla.



*GIANT reflektory najdou své uplatnění nejen v ateliéru, díky své skladnosti jde o hodně zajímavý typ světla pro exteriérové světelné konstrukce.*

Největší z nich – Giant Reflector 300 má vnější průměr paraboly skutečně 300 cm! Tyto reflektory se pro svoji variabilitu etablovaly na pole módní fotografie jak interiérové, tak exteriérové. Jsou určeny pro použití se všemi zábleskovými hlavami PROFOTO. Přes rozměry „Giantů“ je nutno podotknout, že manipulace s reflektory a jejich transport a montáž je neobyčejně snadná a pohotová.

Vhodné řešení pro amatérská a začínající komerční studia jsou kompaktní generátory. Patří

sem nová řada digitálních generátorů D1 s výkony 250 až 1000 Ws, která má zcela nový design a řadu vylepšených funkcí. Např. vestavěný reflektor umožňuje pracovat bez nebo včetně širokého spektra příslušenství PROFOTO. Ve vybraných modelech je zabudován i rádiový odpalovač a ovladač.

Další informace a podrobnosti najdete na stránkách výrobce včetně předváděcích ukázek, rozhovorů a také na videokanálu You Tube.



*Nová generace jednoho z nejlépeších bateriových generátorů ve své třídě PROFOTO – Acute B2 600AirS.*

Stránky výrobce: <http://www.profoto.com>

Generální zastoupení pro Českou a Slovenskou republiku:

**FOTOTRADE**

Evropská 176/16

160 41 Praha 6

Tel: +420 221 985 188

[www.fototrade.cz](http://www.fototrade.cz)

[fototrade@fototrade.cz](mailto:fototrade@fototrade.cz)



## HENSEL STUDIOTECHNIK

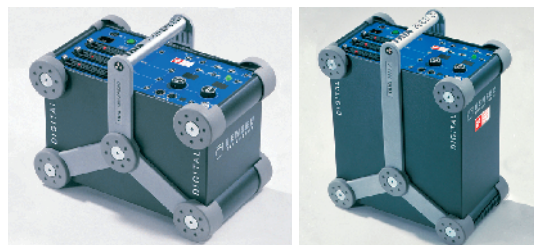
Znamé německé výrobky v podobě zábleskových zařízení a ateliérového vybavení najdeme v řadě komerčních ateliérů i fotografických škol. Firma Hensel byla založena více než před 45 lety, přesně v roce 1963 panem Hensem se sídlem ve Würzburgu – původně to byl distributor halogenových a zábleskových světel od firmy BOWENS (Anglie) do profesionálních fotografických ateliérů.

Firma postupně rozšiřovala svoje aktivity a trhy po celé Evropě a Asii. Současně pracovala i na vývoji vlastní techniky. V roce 1970 představila revoluční systém přední projekce a získala i trhy v USA.

V roce 1980 HENSEL představil svou první řadu zábleskových světel, která svou kvalitou a spolehlivostí pronikla i na asijské trhy. Následovala expanze do Číny a Indonésie a několik světových patentů.

Mezi nejznámější a nejúspěšnější profesionální výrobky firmy HENSEL STUDIOTECHNIK patří přístroje řady EXPERT, CONTRA a generátory TRIA. V roce 1995 HENSEL uvedl na trh první profesionální bateriový zábleskový generátor PORTY, který se stal bestsellerem zejména na americkém trhu.

V dnešní době je tento generátor nahrazován naprosto unikátním generátorem PORTY LITHIUM, který patří k nelehčím a nejrychlejším profesionálním generátorům na trhu s výkony 600 Ws a 1200 Ws, při váze necelých 6 kg.



Dvě nejvyšší řady generátorů od firmy HENSEL – TRIA a VELA. Nejvýkonnější generátor, TRIA 6000S, distribuuje energii o výkonu až 6000 Ws.

Firma vyrábí od řady kompaktních zábleskových přístrojů EXPERT PRO (od 250 Ws až po 3000 Ws) přes síťové zábleskové generátory VELA nebo TRIA (od 1500 Ws až po 6000 Ws) až po speciální zábleskové hlavy, jako jsou FLASH-BOXY, FLOOTERY, SPOTY, AUTOLIGHTY (velkoplošné zdroje), LIGHTBARY (s lineárními výbojkami) atd. Samozřejmostí je nepřeberné množství příslušenství pro modelaci světla: deštníky, softboxy, voštinové filtry, klapky v různých velikostech a další.

Zde figuruje také nový kruhový blesk (Ringflash), který je možné použít pro síťové i bateriové generátory, s příslušenstvím, jako je speciální softbox nebo tzv. beauty dish a soft reflektor s voštinovým filtrem, který rozšiřuje kreativní možnosti a dává fotografům nové tvůrčí možnosti a volnost.



Kompaktní generátory HENSEL Integra PRO a další jsou vhodnou startovací volbou pro začínající fotografy.



Mezi speciálními zábleskovými hlavami nemůže jistě chybět Ringflash HENSEL.



Zvýhodněné sety techniky jsou samozřejmostí včetně zajímavě řešených transportních obalů.